

NOMINERING STADSBYGGNADSPRISET 2021

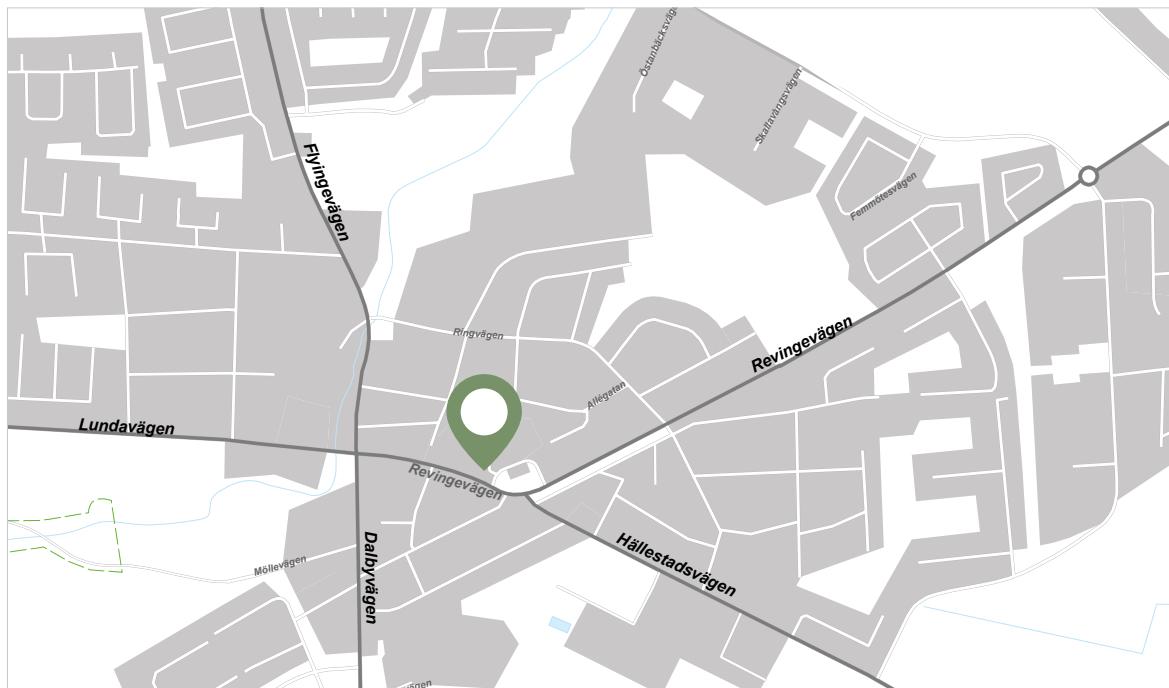


Lunds Kommuns Fastighets AB vill nominera **Möller Arkitekter** för nybyggnationen Kryptan i Södra Sandby.



LUNDS KOMMUNS
FASTIGHETS AB

KRYPTAN



50 hyresrätter i Södra Sandbys centrum med naturen runt hörnet

Kryptan omfattar ett helt nytt kvarter centralt i Södra Sandby med bland annat femtio nya lägenheter med hyresrätt i varierande storlekar en ny vårdcentral, parkeringar, nytt bibliotek, en restaurang, en frisörsalong samt tio servicebostäder till Vård- och omsorgsförvaltningen i kommunen. Kvarteret är byggt med en gemensam innergård.

Södra Sandby

Södra Sandby ligger knappt en mil öster om Lund och är den näst största tätorten i Lunds kommun med drygt 7 000 invånare. Här finns stort utbud av service: förskolor, skolor (F-9), vårdcentral och bibliotek. I byns centrum finns bland annat en större livsmedelsbutik och apotek. Naturen finns inpå knuten, och här finns friluftsbad och flera idrottsföreningar. Med buss når du Lund på mindre än en halvtimme.

Antal lägenheter: 50 hyreslägenheter, vårdcentral, servicebostäder och bibliotek

Plats: Cementblandarvägen 2 och 4, Revingevägen 7B

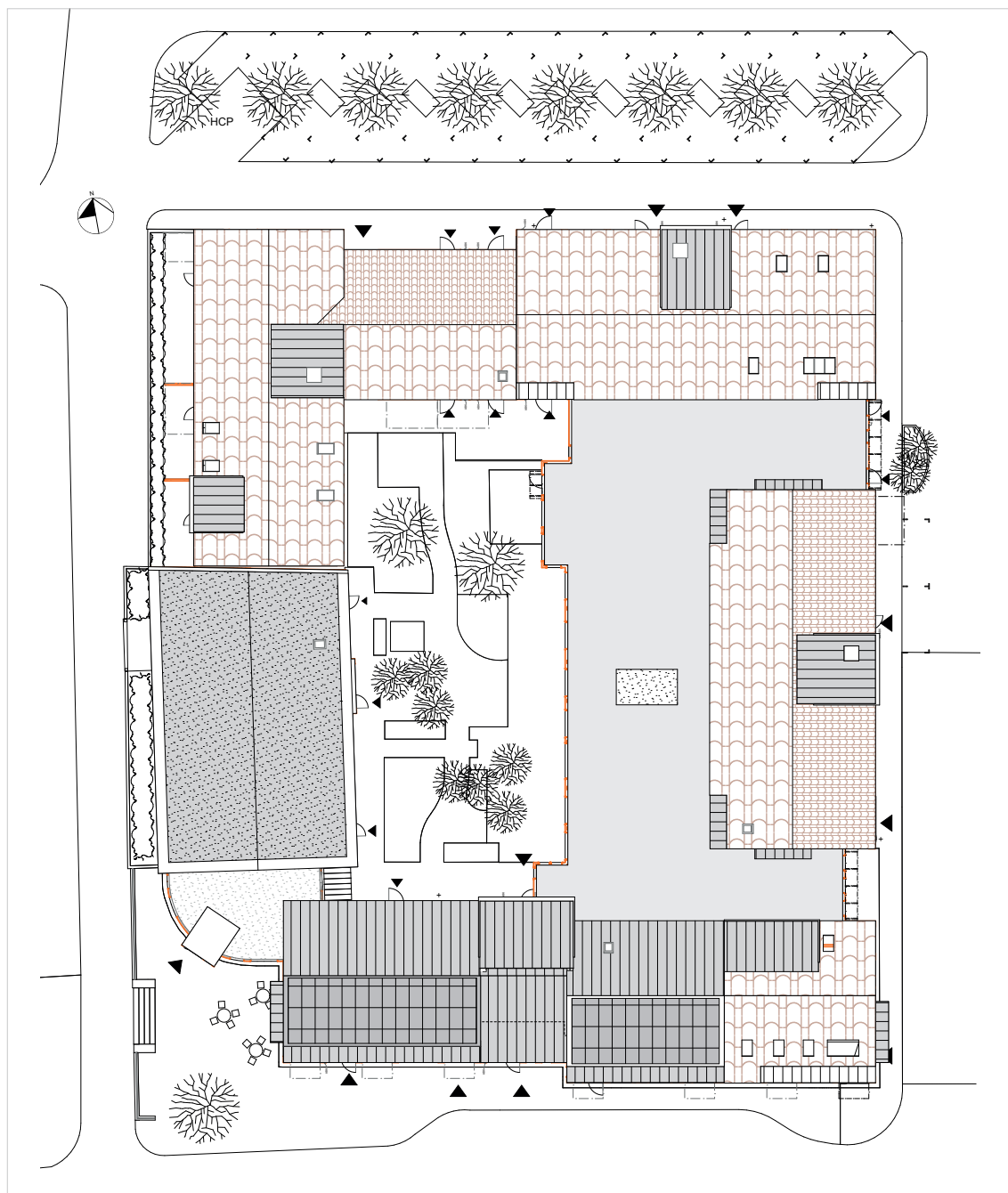
Inflyttning: våren 2021

Beställare: Lunds Kommuns Fastighets AB

Arkitekt: Möller Arkitekter

Totalentreprenör: Litana

ARKITEKTENS ORD



Hösten 2014 blev vi inbjudna av LKF till ett parallellt stadsplaneuppdrag i Södra Sandby. Uppdraget bestod i att förtäta och skapa en ny centrumbebyggelse med både bostäder och olika verksamheter.

Vi vill ta till vara det bästa av två världar och ge Södra Sandby en ny centrumbebyggelse som är tydligt ny, men med ett klart band bakåt i tiden till traktens traditionella uttryck och material. De viktiga kulturhistoriska värdena bevarades och utgjorde inspiration för den nya bebyggelsen. Vi menar att det är viktigt att centrum lätt ska identifieras på sitt nya uttryck samtidigt som man fortsatt ska kunna känna sig hemma i samhället. Den nya bebyggelsen skulle ge Södra Sandby en tydlig årsring med skånska kännetecken.

Uppdraget mynnade ut i att vårt förslag valdes att arbeta vidare med. Tillsammans med LKF och stadsbyggnadskontoret arbetades en första detaljplan fram för kvarteret Kryptan.

I kvarteret rivs största delen av en verkstadsbyggnad och ett par äldre villor. Resterande delar är obebyggda trots sitt läge mitt i absoluta centrum.

ARKITEKTENS ORD

Kvarteret – totalt 8 040 kvadratmeter bruttoarea – innehåller en större vårdcentral, ett LSS-boende med 10 lägenheter, ett bibliotek och två lokaler mot Revingevägen samt flerfamiljshus med 50 lägenheter som är grupperade runt kvarterets innergård.

Kvarterets utformning skapar lägenheter som har rum mot den tysta gården alternativt mot delar av omgivande gator som uppfyller ljudkraven. Samtliga lägenheter präglas av en bra mix av praktiska vardagslösningar med vackra siktlinjer och bästa möjliga boendekvaliteter. Alla lägenheter blir orienterade i bra väderstreck med fin ljusföring och har halvöppna till öppna yteffektiva planlösningar.

Bostadshusen är placerade i norr och mot Revingevägen i söder kring en gemensam innergård som nås via två portar. Gestaltungs-mässigt är det fyra byggnader mot huvudgatan i söder som skapar en ny småskalig karaktär i centrum.

Vårdcentralen är placerad i öster av kvarteret på bottenvåningen och sträcker sig i hela kvarterets längd. Trots sin storlek väves funktionen in i kvarterets småskalighet.

LSS-boendet är placerat ovan vårdcentralen mitt på gatan i öster. En mycket viktig parameter är att man som boende här har sitt egna trapphus och avskilda uteplats på vårdcentralens takterrass men samtidigt är man en naturlig del av kvarteret.

Biblioteket är en enplansbyggnad i västra delen av kvarteret där den äldre verkstadsbyggnaden låg. Av den gamla byggnaden kunde endast fasaden och stålkonstruktionen för in- och utlastning bevaras. Bevarandet av fasaden i en våning ger kvarteret ett historiskt avtryck och ett fint ljusinsläpp till gårdsmiljön. En ny välvd entrébyggnad i cortenstål kopplar gammal och ny gestaltning.

Kvarterets fasader är i tegel med färgsättning som skiljer de olika huskropparna åt. Taken utförs med röda takpannor, bandtäckt plåt, sedum och integrerade solceller.

För Södra Sandby skapar kvarteret Kryptan med sin robusta nutida småstadsarkitektur helt nya kvaliteter i centrum både med sina funktioner och utformning. Lokaler och verksamheter ger förutsättningar för ett aktivt gaturum ihop med en platsbildning i bästa sydvästläge dit biblioteket flyttas och inrymmer bakom den gamla verkstadsbyggnadens fasader och dess nya karaktärsfulla entréparti. Vårdcentralen med sina två entréer befolkar gatan öster om kvarteret. Boendet med sina halvt indragna balkonger med smidesräcken bildar både stadsmässiga fasader och platser man vill vistas på även ut mot gatan.

Trots sin mångfald i funktioner och småskalighet är vår strävan självklart att hitta rimlig ekonomi i projektet för att nå hyror för människor med vanlig ekonomi. Några viktiga parametrar här är att vi utformar kvarteret utan källare och med en enkel utvändig parkering samt att projektet har en rejäl byggnadsvolym. Den här typen av projekt är ett mycket bra sätt att bygga hållbart med utnyttjandet av befintlig mark och infrastruktur. Detta självklart tillsammans med användandet av sunda gedigna material och låg energiförbrukning.

Vi är tacksamma och stolta att ha fått förtroendet att rita Kvarteret Kryptan med sina många funktioner och uttryck som vi är övertygade kommer bidra starkt till utvecklingen av ett nytt attraktivt centrum i Södra Sandby nu när projektet står färdigt efter 7 år sedan första skiss.

Pontus Möller, Ark SAR / MSA
Möller Arkitekter november 2021



ARKITEKTUR

Bevarandet av fasaden i en våning ger kvarteret ett historiskt avtryck och ett fint ljusinsläpp till gårdsmiljön. En ny välvd entrébyggnad i cortenstål kopplar gammal och ny gestaltning.



ARKITEKTUR

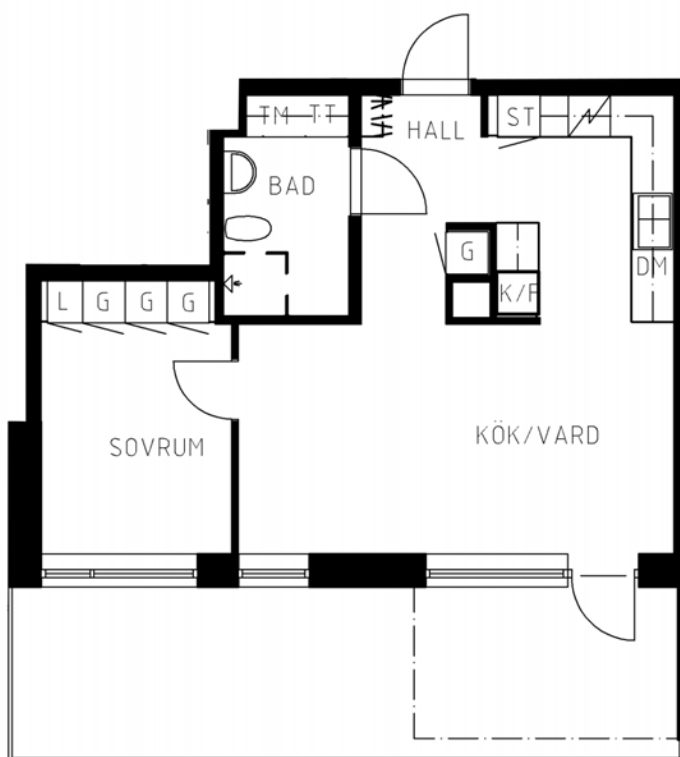
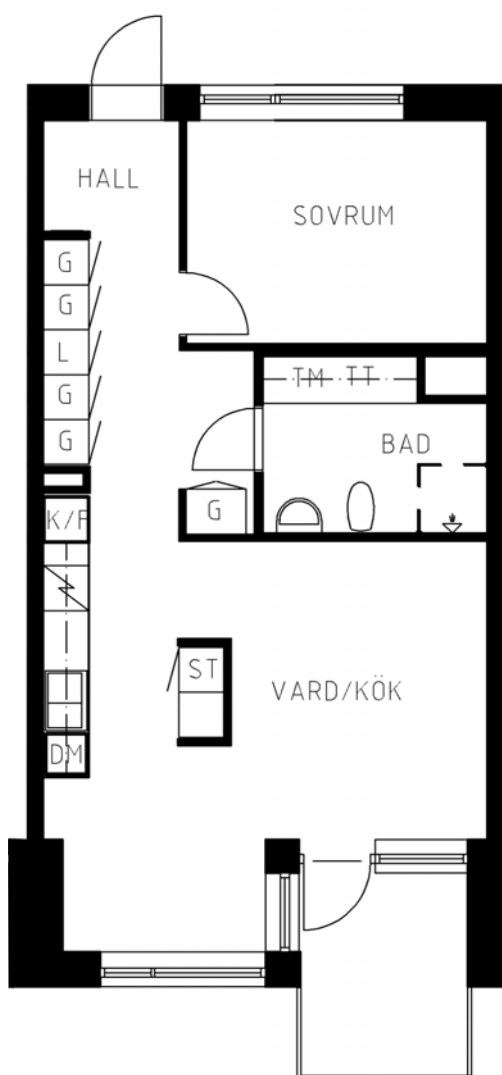
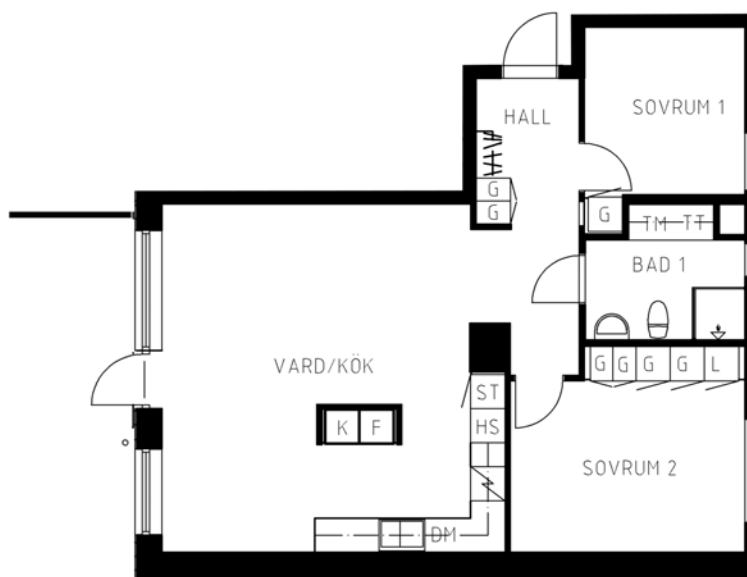


Kvarterets fasader utförs i tegel med färgsättning som skiljer de olika huskropparna åt. Taken utförs med röda takpannor, bandtäckta plåt och integrerade solceller.



Arkitektens visualisering inför projektet.

EXEMPEL PÅ PLANRITNINGAR



EXEMPEL PÅ PLANRITNINGAR



Lunds Kommuns Fastighets AB

Box 1675, 221 01 Lund 046-35 85 00 www.lkf.se